



seit 1651

Wittigsthal GmbH

Eisenwerk Wittigsthal



optimale Montage für alle gängigen Wasserzähler

nach gültiger DIN 50930, DIN 1988, novellierter TrinkwV, sowie nach Vorgabe des Umweltbundesamtes (UBA-konform)

erfüllt die Anforderungen der EnEV 2014

in Rotguss oder Messing

mit 1 (UNO) oder 2 (DUO) Wasserzählerstrecken

anschlussfertig vorinstalliert und 100%-dichtgeprüft

ein umfangreiches Zubehör-Programm

Wasserzählermodul

UP-fix®



...made by **Wittigsthal**



seit 1651

Wittigsthal GmbH

Systemlösungen für Haustechnik

UP-fix®-PLUS

der Klassiker unter den Wasserzähler-Modulen ...

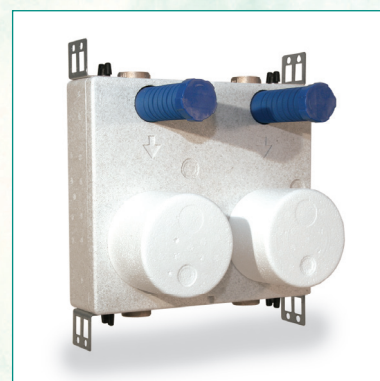
- Wasserzählerstrecken komplett in UBA-konformen Messing
- Anschlüsse 3/4" IG für universelle Anschlussmöglichkeiten
- mit Unterputzventil (DIN-DVGW-geprüft) und Wasserzählerunterteil aller gängigen UP-Wasserzählerfabrikate bis Qn 1,5m³/h



UP-fix®-Rotguss

für besondere Anwendungsfälle ...

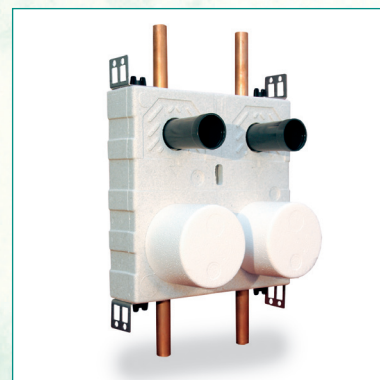
- Wasserzählerstrecken - bestehend aus UP-Ventil und UP-Gehäuse - komplett in Rotguss und aus einem Guss
- Anschlüsse 3/4" IG für universelle Anschlussmöglichkeiten
- mit Unterputzventil (DIN-DVGW-geprüft) und Wasserzählerunterteil aller gängigen UP-Wasserzählerfabrikate bis Qn 1,5m³/h



UP-fix®-Löt-Press

für eine noch einfachere & schnellere Montage ...

- Wasserzählerstrecken komplett in UBA-konformen Messing
- Anschlüsse 22 mm Löt-Press mit Kupferrohr 22x1 für eine direkte Verpressung mit Press-Systemen von Viega und Mannesmann
- 22 mm Kupferrohr-Anschlüsse eignen sich auch für Kupferrohrinstallationen mit Löt-Verbindungen
- auch Kupferrohr-Stecksysteme (z.B. IBP Bänninger Stecksystem) können direkt ohne Übergänge verwendet werden



UP-fix®-MEZZO

wenn`s eng wird ...

- UP-fix®-MEZZO-V mit 1 oder 2 UP-Ventilen (DIN/DVGW-geprüft) z.B. als Hauptabspernung für Sanitär (Warm- und Kaltwasser) oder als Heizungsabspernung in Vorl- und Rücklauf
- UP-fix®-MEZZO-EAT mit 1 oder 2 UP-Wasserzählerstrecken für alle gängigen UP-Wasserzählerfabrikate bis Qn 1,5 m³/h
- Anschlüsse 3/4" IG für universelle Anschlussmöglichkeiten

